

+429.62

+430.26

+429.41

+430.45

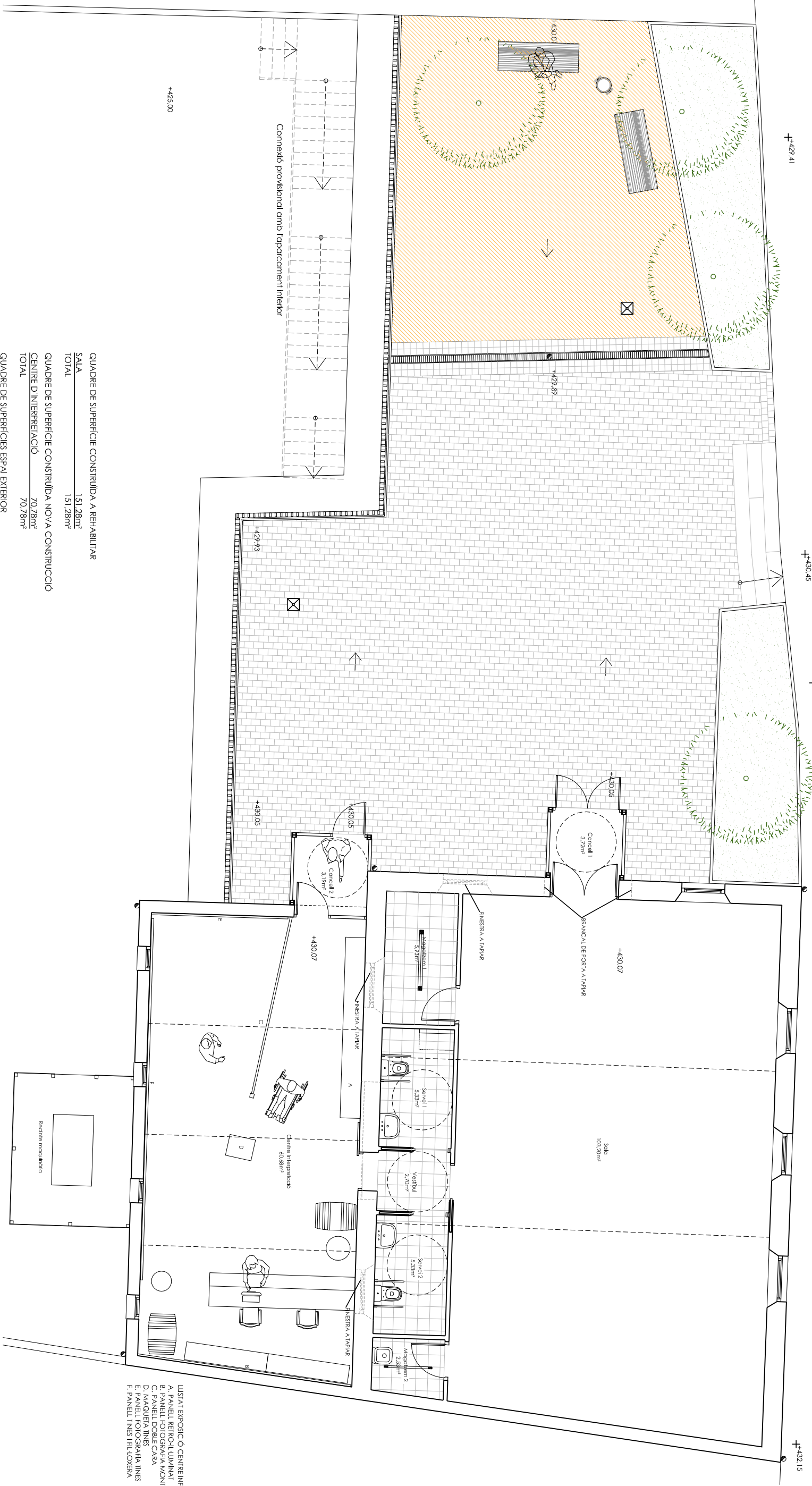
+430.81

+431.15

+432.15

PAL ELÈCTRIC EXISTENT

QUADRES ELÈCTRICS EXISTENTS



QUADRE DE SUPERFÍCIE CONSTRUÏDA A REHABILITAR

SALA	151,28m ²
TOTAL	151,28m ²

QUADRE DE SUPERFÍCIE CONSTRUÏDA NOVA CONSTRUCCIÓ

CENTRE D'INTERPRETACIÓ	70,78m ²
TOTAL	70,78m ²

QUADRE DE SUPERFÍCIES ESPAI EXTERIOR

PAVIMENT DUR	151,08m ²
PAVIMENT SAU O	54,75m ²
JARDINERES	32,51m ²
TOTAL	238,34m ²

QUADRE DE SUPERFÍCIES UTILS

EQUIPAMENT A REHABILITAR	
CANCEL·L 1	3,72m ²
SALA D'ACIÉS	103,20m ²
VESTÍBUL SERVIS	2,70m ²
SERVEI 1	3,33m ²
SERVEI 2	3,33m ²
MAGATZEM 1	5,79m ²
MAGATZEM 2	2,53m ²
TOTAL	128,74m ²
EQUIPAMENT NOVA CONSTRUCCIÓ	
CANCEL·L 2	3,19m ²
CENTRE D'INTERPRETACIÓ	60,58m ²
TOTAL	63,77m ²

- LISTAT EXPOSICIÓ CENTRE INFORMACIÓ
- A. PANEL·L REIROL·L TUMINAT
 - B. PANEL·L FOTOGRAFIA MONICAU
 - C. PANEL·L DOBLE CARA
 - D. MAQUETA TINES
 - E. PANEL·L FOTOGRAFIA TINES
 - F. PANEL·L TINES I EL LOXERA

PROJECTE EXECUTIU DE REHABILITACIÓ I AMPLIACIÓ DEL CENTRE CIVIC DE ROCAFORT

Promotor: AJUNTAMENT DEL PONT
 DE VILOMARA I ROCAFORT

JOAN VIMAI SERRA, Arquitecte
 ANNA PALOMERA I MOLTÓ, Arquitecta

TÍTOL PLÀNOL: PLANTA PROPOSTA. DISTRIBUCIÓ

ESCALA: E:1/50
 DATA: Octubre 2011
 VIBAT